

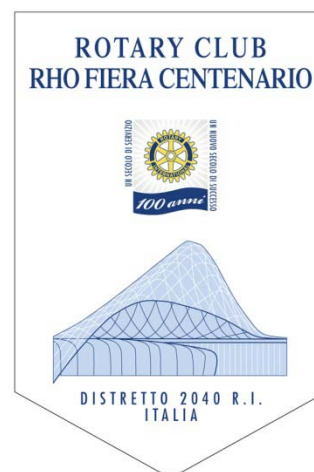
Distretto 2040

Anno Rotariano 2009/2010

Anno 6

Numero 47

Progressivo 18/2010



Bollettino del Rotary Club Rho Fiera Centenario

EVENTO

Lunedì 7 giugno, AfterHours presso nh Hotel Rho Fiera.

RELATORE: Stefano Bottacchi.

TEMA: "Ultime Novità sulla Rotary Foundation".

EFFETTIVO SOCI: 27 - PRESENTI: 16 - PERCENTUALE: 60%.

SOCI PRESENTI: Nadia Bellezza, Mario Bianchi, Stefano Bottacchi, Vera Chonchol, Claudio Feline, Simone Gandola, Ugo Gatta, Maddalena Maggi, Maurizio Olgiati, Cristina Palmieri, Fabio Pasello, Giulia Perri, François Roveyaz, Giovanna Sellerio, Claudio Vancini, Aldo Violino.

TOTALE PRESENZE: 16.

PROSSIMO APPUNTAMENTO

14 giugno AfterHours - Assemblea dei Soci per la conclusione dell'Anno Rotariano 2009÷2010.

CRONACA DELLA SERATA

Reduce dalla recente Assemblea del Distretto 2040, Stefano ci intrattiene sulla corrente evoluzione della Rotary Foundation. La Fondazione è dal 1983 una *not-for-profit corporation* secondo le leggi dello Stato dell'Illinois, con un solo Corporate Member (il Rotary International) che ne designa i dirigenti. La Fondazione rimane un'organizzazione del tutto distinta dal Rotary International, con un proprio organo di governo, il *Board of Trustees* retto da un *Chairman*, con bilanci completamente separati da quelli del RI. La Fondazione era sorta già nel 1917, ma è diventata veramente operativa nel 1947. L'attività della Fondazione è attualmente in evoluzione, secondo le direttive del *Future Vision Plan*.

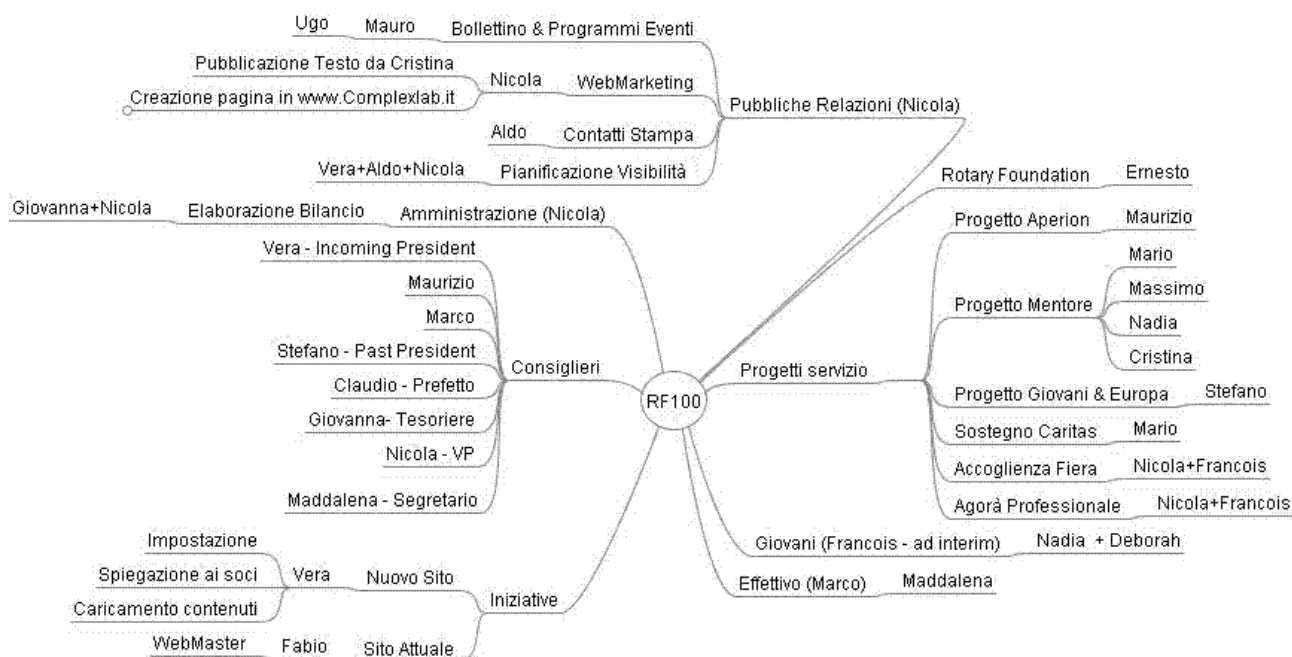


Il Piano di Visione Futura della Fondazione Rotary entrerà in vigore per il Distretto 2040 solo dal 1° luglio 2014, dato che il nostro Distretto non rientra tra i primi 100 che partecipano al progetto pilota, che inizierà il 1° luglio di quest'anno. Il Piano avrà delle conseguenze su alcuni Progetti e sulle modalità di partecipazione agli stessi; sarà comunque attivata, fin dal prossimo anno, una Commissione Distrettuale per preparare la transizione in modo efficace e tempestivo.

Si rimanda all'allegata presentazione per i dettagli dell'esposizione, che include le modalità di funzionamento della Fondazione ed il richiamo ai principali risultati ottenuti; si ricorda qui solamente che il più grande successo dell'organizzazione è legato al Programma *PolioPlus* per l'eradicazione mondiale della poliomielite, per il quale al mese di giugno 2009 l'impegno finanziario ammontava ad oltre 881 milioni di USD. La corrente sfida da 200 milioni del Rotary è la risposta della Fondazione alle due sovvenzioni per un totale complessivo di 355 milioni di USD dalla Fondazione di Bill e Melinda Gates. Ogni dollaro donato per il Programma *PolioPlus* verrà conteggiato per l'equiparazione di 200 milioni di USD, attività da completare entro il 30 giugno 2012.

MAPPA PARTECIPATIVA DEL CLUB

Al fine di visualizzare responsabilità ed interazioni per la conduzione delle attività del Club Nicola propone la Mappa Partecipativa di seguito visualizzata.





CHE COSA E' LA FONDAZIONE ROTARY (TRF THE ROTARY FOUNDATION)?



La **Fondazione Rotary** è dal 1983 una **not-for-profit corporation** secondo le leggi dello Stato dell'Illinois con un solo Corporate Member il Rotary International (RI), che ne designa i dirigenti. Essa è comunque un'organizzazione del tutto distinta dal RI con un proprio organo di governo, il Board of Trustees con un Chairman, con bilanci completamente separati da quelli del RI. La TRF è nata nel 1917, ma è diventata veramente operativa nel 1947.



La **Fondazione Rotary** è uno **strumento** a disposizione delle strutture del RI per il conseguimento degli obiettivi del Rotary stesso, in particolare il raggiungimento della comprensione mondiale e della pace, attraverso **programmi** umanitari, educativi, culturali a livello locale, nazionale ed internazionale, che essa provvede a coordinare e finanziare in toto, ma più spesso in parte.



Future Vision Plan. Il Piano di Visione Futura della Fondazione Rotary andrà in vigore per il Distretto 2040 dal 1° luglio 2014 non essendo il nostro Distretto tra i 100 Distretti che partecipano al progetto pilota, che comincia il 1° luglio 2010. Ciò comporta delle conseguenze su alcuni programmi e sulle modalità di partecipazione agli stessi. Sarà comunque attivata, fin dal prossimo anno, una Commissione Distrettuale sotto la guida del PDG Alessandro Clerici per preparare per tempo la transizione in modo efficace e tempestivo.



PROGRAMMI UMANITARI



PolioPlus. Per assicurare la somministrazione del vaccino ai bambini e garantire le operazioni di monitoraggio, i Rotariani hanno mobilitato centinaia di migliaia di volontari, che spesso hanno dovuto affrontare infrastrutture deficitarie, estrema povertà e guerre civili. Dall'inizio del programma PolioPlus, nel 1985, oltre due miliardi di bambini hanno ricevuto il vaccino orale. A tutt'oggi la polio è stata debellata in 210 Paesi, territori e aree del mondo e 134 di queste sono state certificate come tali. Al giugno 2009 l'impegno finanziario del Rotary per l'eradicazione globale della polio ammontava ad oltre 881 milioni di \$.

Fondi assegnati nel 2008-09: 87,8 milioni di \$.



Le Sovvenzioni paritarie contribuiscono al finanziamento di progetti di volontariato internazionali sponsorizzati da club e distretti rotariani. Dal 1965 sono state accordate più di 30.000 sovvenzioni per un totale di oltre 362 milioni di \$ destinati a progetti in 199 Paesi. **Nel 2008-09 sono state approvate 1.560 nuove sovvenzioni per progetti effettuati in 122 Paesi. Fondi stanziati: 26,8 milioni di \$.**



Le Sovvenzioni distrettuali semplificate sostengono attività umanitarie o di volontariato a breve termine, promosse dai distretti e destinate a progetti locali e internazionali. Dall'inizio del programma, nel 2003-04, sono state approvate oltre 2.300 sovvenzioni a 500 distretti in 75 Paesi per un totale di oltre 35 milioni di \$.

Nel 2008-09 sono state approvate 407 sovvenzioni. Fondi stanziati: 7.2 milioni di \$.



PROGRAMMI EDUCATIVI



Le Borse Rotary per la pace vengono assegnate ogni anno per laureati intenzionati a frequentare corsi di master presso i Centri rotariani di studi internazionali in pace e risoluzione dei conflitti. Dall'inizio del programma nel 2002-03 sono stati finanziati oltre 430 borsisti provenienti da 80 Paesi, a un costo di circa 27 milioni di \$.

Borsisti sovvenzionati nel 2008-09: 50. Paesi di provenienza: 33. Fondi stanziati: 3.8 milioni di \$ per il programma biennale. Inoltre, 36 borsisti hanno ricevuto il Certificato di sviluppo professionale per un totale di 0.5 milioni di \$.



Borse degli Ambasciatori. La Fondazione sponsorizza uno dei più estesi programmi di borse di studio al mondo. I borsisti effettuano i loro studi in un Paese diverso dal proprio, dove fungono da ambasciatori non ufficiali di buona volontà. Dal 1947, quasi 40.000 borsisti da oltre 130 Paesi hanno usufruito di borse per un totale di oltre 517 milioni di \$.

Borsisti sovvenzionati nel 2008-09: 651. Paesi di provenienza: 71. Paesi di destinazione: 87. Fondi stanziati: 13,2 milioni di \$.



Scambi di gruppi di studio (SGS). Programma di sovvenzioni annuali destinate a distretti gemellati e intese a sostenere le spese di viaggio di gruppi di professionisti non Rotariani. I Rotariani ospiti organizzano un programma professionale, culturale, educativo per 4-6 settimane. Dal 1965 hanno beneficiato del programma circa 67.000 giovani professionisti (14.106 gruppi) provenienti da 202 Paesi e aree geografiche, per un totale di oltre 105 milioni di \$. **Gruppi sovvenzionati nel 2008-09: 565. Fondi stanziati: 4.0 milioni di \$.**



CHE COSA POSSONO FARE I ROTARY CLUB CON LA TRF?



PARTECIPARE AI PROGRAMMI UMANITARI CHIEDENDO UNA SOVVENZIONE

Paritaria (Matching Grant): facendo domanda alla TRF dal 1/7/10 al 31/3/11 (ci sono restrizioni)

Distrettuale (District Simplified Grant): facendo domanda al Distretto secondo il regolamento che verrà emanato.

La Commissione Distrettuale è a disposizione per aiutare i Club nello sbrigare le pratiche



PARTECIPARE AI PROGRAMMI EDUCATIVI PRESENTANDO CANDIDATI

alle Borse di Studio secondo le scadenze e le modalità imposte dalla TRF, che verranno riportate su di un bando del Distretto diffuso generalmente in primavera.

ad entrare nel Gruppo di Studio secondo le scadenze e le modalità di un bando diffuso dal Distretto generalmente nell'autunno.

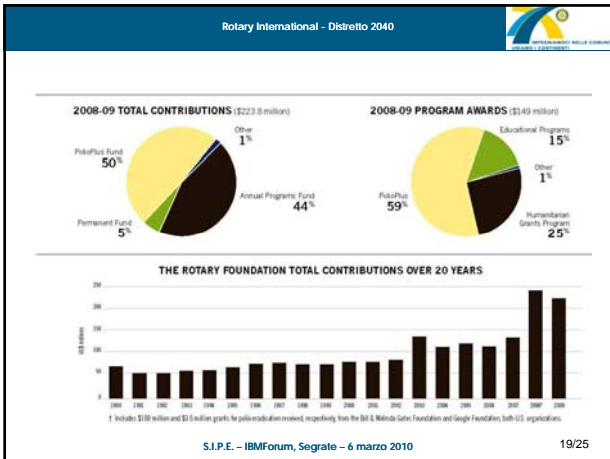


PARTECIPARE AI PROGRAMMI EDUCATIVI OFFRENDO ASSISTENZA ALL'OSPITALITA' DI BORSISTI E GRUPPI DI STUDIO

Così come **inviamo** nostri giovani, **ospitiamo** giovani che giungono da altri Distretti rotariani del mondo. I Club ed i singoli rotariani possono essere preziosi nell'offrire loro assistenza.



COME POSSONO I ROTARY CLUB SOSTENERE LA TRF?



Rotary International - Distretto 2040

As of 30 June 2009 in US\$ — 2008-09 data unaudited

SUMMARY STATISTICS

	2008-09	Cumulative
Contributions	\$223.8 million	\$2.95 billion
Annual Programs Fund	\$99.3 million	\$1.602 billion
Permanent Fund	\$11.6 million	\$166 million
PolioPlus Fund	\$109.7 million	\$601 million
Other	\$3.2 million	\$26 million
Program Awards and Dispositions	\$167.6 million	since 1947: \$2.202 billion
Arch C. Klumph Society	27	238
Major Donors	1,311	11,416
Bequest Society	524	6,623
Benefactors	2,897	80,673
New Paul Harris Fellows	61,998	1,188,782

Cover photo: Rotary Images/Alicia Hanson
Students of the Baga Primary School in the Mpigi District of Uganda enjoy the lunch provided through a Rotary project supported by a Rotary Foundation Health, Hunger and Humanity Grant. The multifaceted project addresses vocational, educational, health, hunger, and economic development needs for nearly 4,000 villagers living in Kasamba-Hill parish.

S.I.P.E. - IBMForum, Segrate - 6 marzo 2010 20/25

Rotary International - Distretto 2040

La Sfida da 200 milioni del Rotary è la risposta della Fondazione alle due sovvenzioni per un totale complessivo di 355 milioni di \$ dalla Fondazione di Bill e Melinda Gates per l'eradicazione della polio. Ogni dollaro donato a PolioPlus verrà conteggiato per l'equiparazione di 200 milioni, da completare entro il 30 giugno 2012.

S.I.P.E. - IBMForum, Segrate - 6 marzo 2010 21/25

